
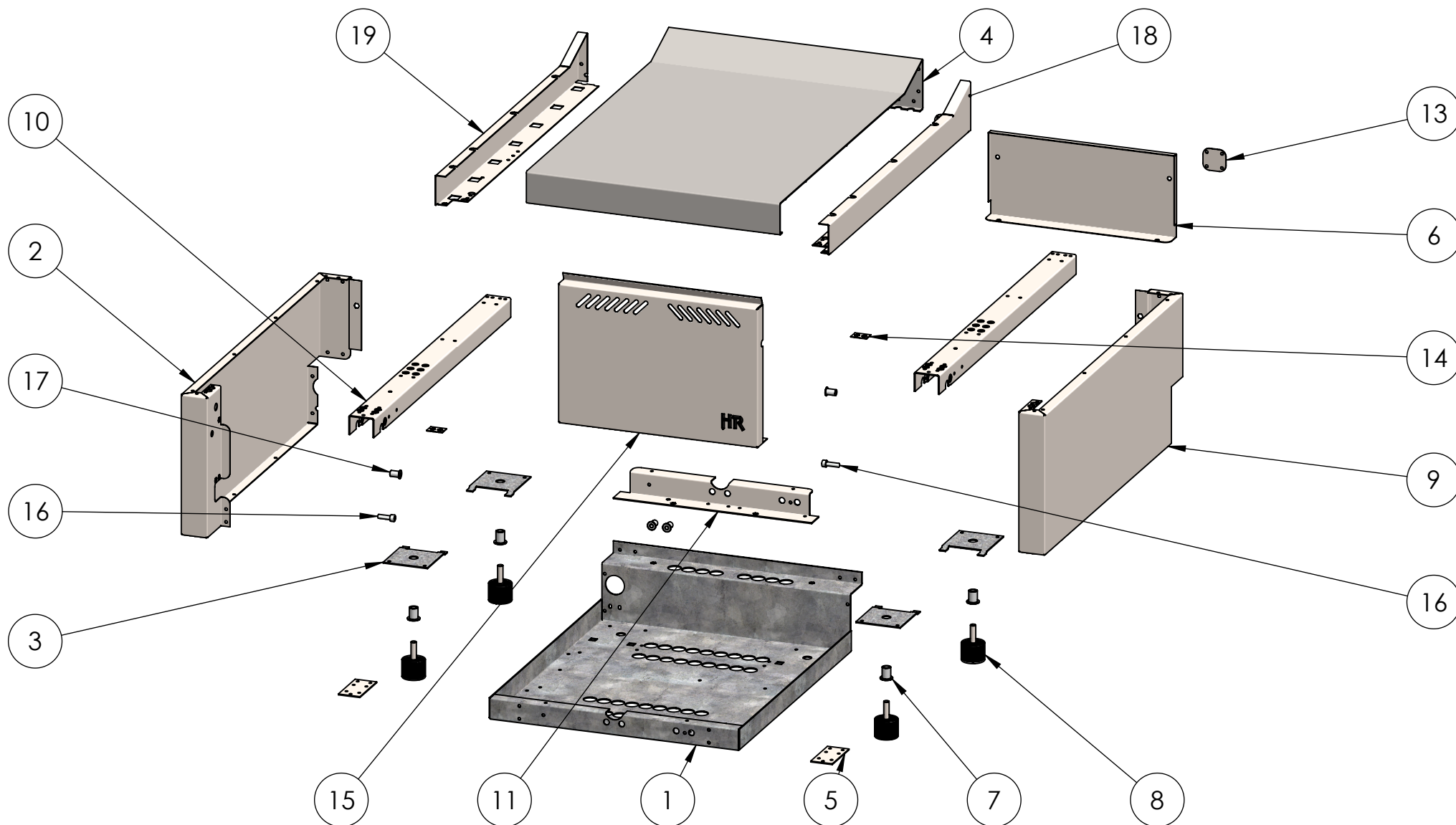


FIRMADO POR: Fº JAVIER ROMERO	REFERENCIA: COCINA NEUTRA SIN CAJON 600 SOBREMESA 400		ESPESOR:	A4
	NOMBRE DE PIEZA: CNS6004S 2016		VERSIÓN: 21/06/2017 16:35:01	
	MATERIAL: Material <sin especificar> PESO: 13823.48 gr		FECHA CREACIÓN: 12/01/2017	Escala 1:7 Hoja 1 de 3

Pol. Ind. Mantón de Manila M- 3 Parc- 22
CP. 14940 CABRA (Cordoba)
TLFNO: 957-52-54-64 FAX: 957-52-46-64



FIRMADO POR:
Fº JAVIER ROMERO

REFERENCIA: COCINA NEUTRA SIN CAJON 600 SOBREMESA 400

ESPESOR:

A4



NOMBRE DE PIEZA:
CNS6004S 2016

Pol. Ind. Mantón de Manila M-3 Parc-22
CP. 14940 CABRA (Cordoba)
TLFNO: 957-52-54-64 FAX: 957-52-46-64

MATERIAL: Material <sin especificar>
PESO: 13823.48 gr

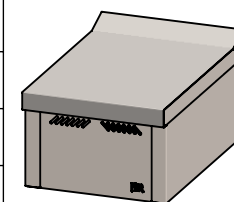
FECHA CREACIÓN:
12/01/2017


VERSIÓN:
21/06/2017 16:35:01

Escala 1:8

Hoja 2 de 3

N.º DE ELEMENTO	N.º DE PIEZA	MATERIAL	DESCRIPCIÓN	CANTIDAD	ESPESOR
1	FONDO GALVANIZADO CB2F600S 2016	Acero galvanizado	110003570	1	1,50
2	COSTADO IZQUIERDO 600 SOBREMESA 2016	Acero inoxidable (ferrítico)	110003532	1	1
3	REFUERZO PATA COCINA	Acero galvanizado	110001741	4	1,50
4	ENCIMERA CN6004 2016 SOLDADA	Material <sin especificar>	110003653S	1	
5	CIERRE COSTADO	Acero inoxidable (ferrítico)	110003181	2	1,5
6	RESPALDO C2F750S 2016	Acero inoxidable (ferrítico)	110003525	1	0.7
7	REMACHE ROSCA M10	Acero inoxidable al cromo	110001787	4	
8	NIVELADOR PMDA NEGRA M.10	Plástico personalizado	110001919	4	
9	COSTADO DERECHO 600 SOBREMESA 2016	Acero inoxidable (ferrítico)	110003533	1	1
10	REFUERZO COSTADO 600 2016	Acero inoxidable (ferrítico)	110003254	2	1,5
11	SUJECCION FRENTE C2F750S	Acero inoxidable (ferrítico)	110003348	1	1,5
12	TUERCA REMACHABLE M6	Acero inoxidable al cromo	110003216	2	
13	SUJECCION TRASERA ENCIMERA 2016	Acero inoxidable (ferrítico)	110003326	2	1,5
14	CHAPA UNION COCINAS 2016	Acero inoxidable (ferrítico)	110003328	2	0,7
15	FRENTE CNS6004S 2016	Acero inoxidable (ferrítico)	110003676	1	1
16	TORNILLO M6X10 DIN933 ZN		110001815	2	
17	TUERCA REMACHABLE M6 SIN CABEZA	Acero inoxidable al cromo	110003171	2	
18	COSTADO ENCIMERA DERECHO 600 2016	Acero inoxidable (ferrítico)	110003248	1	1,5
19	COSTADO ENCIMERA IZQUIERDO 600 2016	Acero inoxidable (ferrítico)	110003248	1	1,5



	FIRMADO POR: Fº JAVIER ROMERO	REFERENCIA: COCINA NEUTRA SIN CAJON 600 SOBREMESA 400	ESPESOR:	A4
	NOMBRE DE PIEZA: CNS6004S 2016			VERSIÓN: 21/06/2017 16:35:01
	FECHA CREACIÓN: 12/01/2017			Escala 1:20 Hoja 3 de 3

Pol. Ind. Mantón de Manila M- 3 Parc- 22
CP. 14940 CABRA (Cordoba)
TLFNO: 957-52-54-64 FAX: 957-52-46-64

MATERIAL: Material <sin especificar>

PESO: 13823.48 gr